

Ghidul Din nou la școală

SEPTEMBRIE 2020

Ghid original publicat de Comisarul pentru copii al Angliei

Adaptat pentru cursanții care utilizează limba engleză ca a doua limbă (EAL) de The Bell Foundation

Din nou la școală

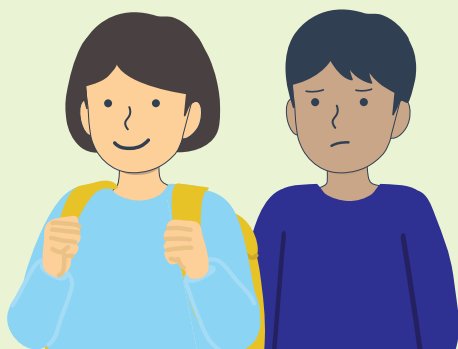
Viața este mult diferită din cauza coronavirusului. Mulți copii nu au mai mers la școală și toată lumea a trebuit să petreacă mai mult timp acasă.

Dar acum, majoritatea copiilor s-au întors la școală. Aceasta deoarece copiii nu se îmbolnăvesc, de obicei, de coronavirus.

"Ce părere ai de întoarcerea la școală?"

Unii copii au revenit la școală înainte de vacanța de vară, așa că știu deja că unele lucruri au rămas la fel, iar altele s-a schimbat.

Dacă ai stat acasă, este posibil să te fi simțit dornic și puțin îngrijorat în legătură cu începerea școlii.



Este normal să te simți așa.

Atunci când vei reveni la școală vei vedea că unele lucruri sunt la fel, altele diferite.

În acest ghid o să:

Îți spunem despre unele lucruri care vor fi diferite la școală

Îți spunem ce să faci dacă ești îngrijorat

Îți spunem dacă revenirea la școală se poate face în siguranță

Îți spunem dacă se pot îmbolnăvi copiii de coronavirus.

Coronavirusul este, încă, printre noi, dar mai puțini oameni sunt bolnavi pentru că mulți au stat acasă. Astfel, guvernul consideră că revenirea copiilor la școală se poate face în siguranță.

Pentru a face școala cât de sigură posibil, vor exista câteva schimbări.

Ce va fi altfel la școală?

Nu toate școlile vor proceda la fel. Personalul didactic trebuie să-ți spună ce va fi la fel și ce va fi diferit. Dacă nu-ți spun, întreabă-i.

Din nou la școală

Probabil ești foarte încântat să-ți revezi prietenii, dar este posibil să-ți fie dor de mama/tata/întreținători atunci când revii la școală. Este normal!

Multe lucruri vor fi diferite la școală, iar începutul anului școlar va fi dificil pentru unii copii. Dar ai puțină răbdare și te vei simți curând mai bine.



Va trebui să port mască?

Nu trebuie să porți mască în clasă. Dar, uneori, este posibil ca profesorii să poarte mască.

În licee, în anumite zone, este posibil să fie necesară purtarea măștii pe **coridoare** și în alte **zone comune**. Aceasta pentru a păstra siguranța tuturor.

Dacă aveți minimum 11 ani, este posibil să fie necesar să porți mască pe drum spre școală.



Care vor fi diferențele în unele școli

Ora de începere Pentru unii copii școala va începe la o altă oră. Astfel, copiii vor fi ajutați să păstreze distanța față de alte persoane cât mai mult posibil.



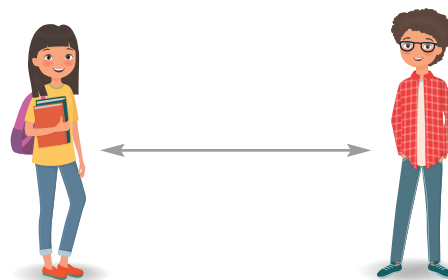
Spălarea mâinilor Va trebui să te speli des pe mâini - când ajungi la școală, când revii din pauză, când schimbi clasa și înainte și după masă.



Cu cine petreci timpul Una dintre metodele de a controla coronavirus este să te întâlnești cu mai puține persoane. Multe școli vor împărți copiii în grupe sau "bule". Nu te vei putea întâlni cu copii din alte grupe/bule. Un grup sau o bulă ar putea fi clasa ta sau colegii de an. Probabil vei avea pauze și ora de masă la ore diferite de elevii din alte grupe/bule.



De asemenea, este posibil ca școlile să ceară copiilor să păstreze distanța față de alte persoane din grupul lor.

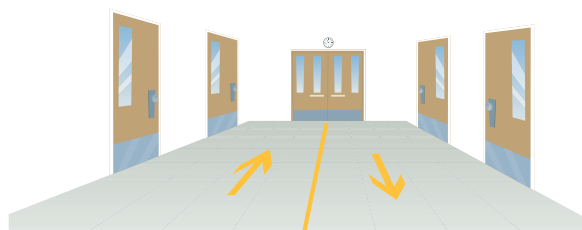


În clasă Unele clase vor avea mai puțini elevi. În clasă, băncile vor fi în locuri diferite. De exemplu, va fi mai mult spațiu între bănci.

Este posibil să nu poți folosi unele jocuri, jucării și alte lucruri.



Deplasarea în școală Multe școli vor avea un sistem cu sens unic de deplasare în școală



Deplasarea către și de la școală

Vă rugăm să mergeți la școală pe jos sau cu bicicleta, dacă puteți.

Dacă luați autobuzul școlar (un autobuz exclusiv pentru elevi), este posibil ca școala să vă ceară să vă deplasați împreună cu persoane din grup sau bulă. Nu trebuie să vă distanțați față de alți copii în autobuz, dar este o idee bună. Înainte și după ce luați autobuzul va trebui să vă curățați mâinile cu dezinfectant.

Dacă aveți minimum 11 ani și vă întâlniți cu persoane din afara grupului/bulei, o idee bună este să purtați mască în autobuz. Dacă luați un autobuz public sau un tren, trebuie să încercați să stați la o distanță de 2 metri de ceilalți pasageri și să purtați mască dacă aveți minimum 11 ani.



Cursuri pierdute

Mulți copii sunt îngrijorați în legătură cu cursurile pe care le-au pierdut (la care nu au participat) cât timp au fost acasă. Reține, mulți dintre prietenii tăi, probabil, simt același lucru, deoarece majoritatea copiilor au stat acasă timp de șase luni.

Guvernul a alocat școlilor niște fonduri pentru a ajuta copiii cu cursurile pierdute. Dacă ești îngrijorat, poți cere părinților să se adreseze școlii pentru a afla cum poate ajuta.

Ce poți face dacă ești îngrijorat

Cum te simți?

Ce aștepți cu nerăbdare? Scrie toate aici:

Ce te îngrijorează? Scrie toate aici:

Poți arăta răspunsurile unui adult (precum părinții) iar acesta poate discuta cu tine. Uneori ne facem griji cu privire la ceva nou deoarece nu știm cum va fi. Când ajungem în situația aceea nu este chiar așa rea cât credeam. Iar toate grijile au fost inutile!

Este o idee bună să fi pregătit. Întreabă personalul didactic despre lucrurile care vor fi diferite. Te poți gândi la aceste schimbări, iar când ajungi la școală vei fi pregătit pentru ele.

Cu cine poți discuta

Dacă ai consilier școlar, acesta are rolul de a te asculta și ajuta.

Linia copiilor oferă asistență online și telefonică:

www.childline.org.uk

0800 1111

Câteva recomandări despre igienă

Cu toții trebuie să ne spălăm des pe mâini.

Dă clic pe filmarea de mai jos. Arată cum trebuie să te speli bine pe mâini.

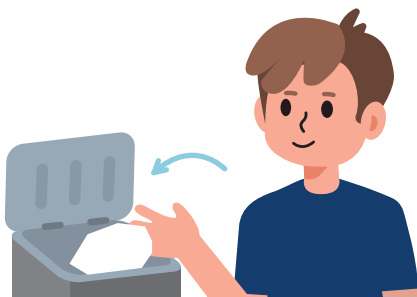


Atunci când tușim sau strănutăm putem îmbolnăvi alte persoane.

Reține:



Tușește sau strănută
într-un șervețel



Aruncă șervețelul
la coșul de gunoi



Spală-te pe mâini
cu atenție

acest ghid a fost adaptat de

The Bell Foundation
Red Cross Lane
Cambridge
CB2 0QU
Regatul Unit

E-mail: info@bell-foundation.org.uk
Accesează: www.bell-foundation.org.uk
Twitter: @BellFoundation

din ghidul original publicat de

Children's Commissioner for England
Sanctuary Buildings
20 Great Smith Street
London SW1P 3BT

Tel: 020 7783 8330
E-mail: info.request@childrenscommissioner.gov.uk
Accesează: www.childrenscommissioner.gov.uk
Twitter: @ChildrensComm

The Bell Foundation

Hillscross
Red Cross Lane
Cambridge
CB2 0QU

www.bell-foundation.org.uk

Copyright

Toate drepturile rezervate. Nicio parte a acestei publicații nu poate fi reprodusă sub nicio formă (inclusiv fotocopierea sau stocarea ei în orice mod prin mijloace electronice sau indiferent dacă este sau nu tranzitorie sau incidentală cu altă utilizare a acestei publicații) fără permisiunea scrisă a proprietarului drepturilor de autor. Cererile pentru acordul scris al proprietarului drepturilor de autor pentru reproducerea oricărei părți a acestei publicații trebuie adresate editorului.

Copyright © The Bell Educational Trust Limited (funcționând ca The Bell Foundation)

Bell Educational Trust Limited este o companie caritabilă cu numărul de garantare limitată 1048465, înființată pe 5 aprilie 1972, ce reprezintă o organizație caritabilă înregistrată cu numărul 311585 de către Comisia de Caritate