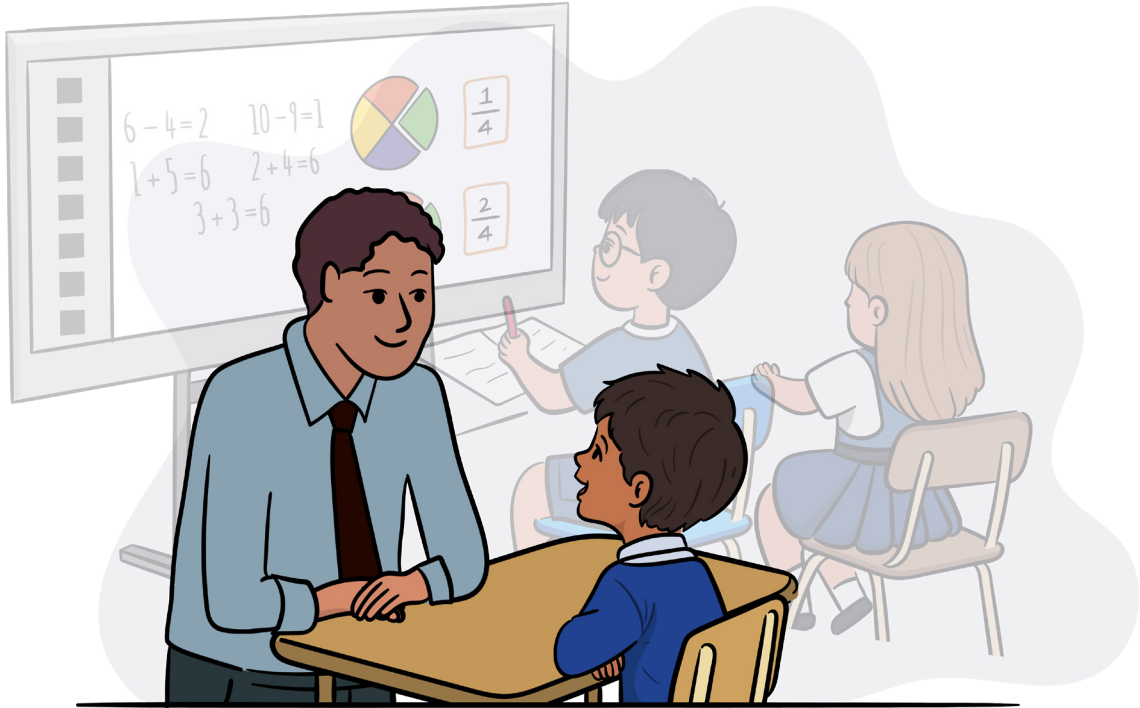


SEND (خأنگري تعليمي اړتياوو او معلوليتونو) خدمتونو لارښونه د کورنيو لپاره

فبروري 2026



په دې لارښوونو کې څه شتون لري؟

- 2 که ستاسو ماشوم په ښوونځي کې اضافي ملاتړ ته اړتيا ولري، تاسو څه تمه کولی شئ؟
- 3 مخکې له دې چې ستاسو ماشوم په نوي ښوونځي کې زده کړې پيل کړي، څه به پېښ شي؟
- 4 وروسته له دې چې ستاسو ماشوم ښوونځي پيل کړي، څه به پېښ شي؟
- 6 له ښوونځي څخه بهر تاسو له کوم ځايه مرسته ترلاسه کولی شئ؟
- 7 د دې کلمو معنا څه ده؟
- 7 SEND (خانگري تعليمي اړتياوو او معلوليتونو) څلور برخي
- 8 لغات نامه

که ستاسو ماشوم په ښوونځي کې اضافي ملاتړ ته اړتيا ولري، تاسو څه تمه کولی شئ؟

په انگلستان کې، ښوونځي بايد هغو ماشومانو او ځوانانو ته چې اړتيا لري اضافي پاملرنه او ملاتړ برابر کړي. ستاسو ماشوم ښايي د لوستلو ستونزه ولري، ښايي اړتيا ولري چې د ويلچير په مرسته حرکت وکړي، يا کيدای شي د نورو ماشومانو سره ملگرتيا ورته ستونزمنه وي، د بېلگې په توگه. که تاسو دې ته اړ شوی یاست چې خپل هيواد پرېږدئ د بېلگې په توگه د شخړې له امله يا ځکه چې هلته خوندي نه وي ستاسو ماشوم ممکن خفه او اندېښمن شي.

د ستاسو د ماشوم ښوونځي بايد هغه ستونزې ومومي چې ستاسو ماشوم ورسره مخ دی، او دوی بايد اضافي مرسته برابره کړي ترڅو ستاسو ماشوم زده کړه وکړي او په ښوونځي کې آرام او پر شمولو احساس وکړي. هر ښوونځی د ماشومانو او ځوانانو د ملاتړ په طريقه کې لږ توپير لري، خو ستاسو ماشوم حق لري چې ښوونځي ته ولاړ شي او هغه مرسته ترلاسه کړي چې ورته اړتيا لري.

په دې لارښوونه کې لاندې موضوعات شامل دي:

- مخکې له دې چې ستاسو ماشوم په نوي ښوونځي کې زده کړې پيل کړي، څه به پېښ شي
- وروسته له دې چې ستاسو ماشوم ښوونځي پيل کړي، څه به پېښ شي؟
- تاسو له ښوونځي بهر له کوم ځايه مرسته ترلاسه کولی شئ؟
- ځينې کلمې او عبارتونه چې تاسو يې اورېدلی شئ، او د هغوی معنا.

په دې لارښوونه کې هغه کلمې او عبارتونه چې ممکن ستاسو لپاره نوي وي، **په دې ډول روښانه شوي**. ده دې لارښوونې په پای کې، په **8 پاڼه** کې يوه لغتنامه شته، چې د دې کلمو او عبارتونو مانا به درته وښيي، همدارنگه ځينې نورې چې ممکن تاسو يې واورئ. که تاسو دا په سکرين باندې لولی، کولی شئ پر کلمو کلیک وکړئ يا يې لمس کړئ. تر څو مستقيم د لغاتونو لېست ته لاړ شئ.

مخکې له دې چې ستاسو ماشوم په نوي ښوونځي کې زده کړې پیل کړي، څه به پېښ شي؟

لومړۍ مرګه

مخکې له دې چې ستاسو ماشوم په نوي ښوونځي کې پیل وکړي، تاسو به له یوه کارکوونکي سره ووينئ. دا غونډه ډېره مهمه ده. دا ستاسو لپاره یوه موقع ده چې ښوونځي ته د خپل ماشوم، د هغه ستونزو، او د اړتیا وړ مرستې په اړه ووايئ. ښوونځي دې معلوماتو ته اړتیا لري څو ستاسو د ماشوم لپاره غوره ملاتړ کړنلاره جوړه کړي.

تاسو کولی شئ غوښتنه وکړئ چې غونډه په یوه ارامه او شخصي ځای کې ترسره شي. که تاسو د انګلیسي د پوهېدو یا خبرې کولو په اړه اندېښمن یاست، له ښوونځي د مرستې غوښتنه وکړئ. ښوونځي ممکن یوه انساني ژباړن برابر کړي (ستاسو په ځای کې، یا د تلیفون یا ویدیو کال له لارې)، یا دوی کولی شي د کمپیوټر یا تلیفون اپلیکیشن د ژباړلو وسیلې وکاروي. تاسو کولی شئ غوښتنه وکړئ چې یو د کورنۍ غړی یا نږدې ملګری له ځان سره غونډې ته راوړئ ترڅو مرسته وکړي. دا په ځانګړي ډول ګټور دی که هغوی د انګلیسي تعلیمي سیستم په اړه پوهه ولري. د خپل ماشوم د ستونزو په اړه هر ډول اسناد یا راپورونه، او د هغه مرستې په اړه معلومات چې مخکې یې ترلاسه کړي وي، له ځان سره راوړئ.

تاسو کولی شئ دا پوښتنې په مرکې کې وکړئ:

1. د ښوونځي **SENDCo (د خانګرو تعلیمي اړتیاوو همغږی کوونکی)** څوک دی، او زه څنګه کولی شم له هغوی سره اړیکه ونیسیم؟ ایا زه کولی شم د د ځانګرو تعلیمي اړتیاوو همغږی کوونکي عکس ترلاسه کړم؟
 2. زما د ماشوم د ټولګي ښوونکي (په ابتدايي ښوونځي کې)، یا د کال مشر (په منځني ښوونځي کې)، یا **کلیدي کارکوونکي** څوک دی؟ زه څنګه کولی شم له هغوی سره اړیکه ونیسیم؟
 3. ایا زه کولی شم یو فردی لارښود ولرم چې نوملرونه یې ژباړل شوي وي، ترڅو ښوونځي کې مهم ځایونه وښيي چې زما ماشوم باید وي؟
 4. ایا زه کولی شم د خپل ماشوم ټولګي او هغه ځای وګورم چېرته چې به هغوی کینی؟
 5. ایا زه کولی شم د ښوونځي څخه معلومات په هغه ژبه ترلاسه کړم چې زه یې د لوستلو شم یا غوره ګڼم؟
- ښوونځي ښایي په لومړي مرکې کې ستاسو ټولو پوښتنو ته ځواب ورنه کړي. که تاسو نورې پوښتنې لرئ، د خپل ماشوم د ټولګي ښوونکي (په ابتدايي ښوونځي کې) یا د کال مشر (په منځني ښوونځي کې) سره د خبرو غوښتنه وکړئ.



ښوونځي به د لومړي مرکي په مهال له تاسو څخه د دې معلوماتو غوښتنه وکړي:• **شخصي معلومات او د اړيکو تفصيل:**

- a. د خپل ماشوم نوم او پته، او د خپلو اړيکو نيولو تفصيلات، لکه ستاسو تليفون شمېره
b. د خپل ماشوم عمر، مذهب، جنس، قوميت، او د هغوی شوقونه او علاقې.

• **د خپل ماشوم ده شاليد په شمول:**

- a. آیا دوی په بېلابېلو هيوادونو کې زيږيدلي او/يا يې ژوند کړی دی؟
b. هغوی کله بریتانیا ته راغلل؟
c. آیا دوی په کوم بل هيواد/هيوادونو کې ښوونځي ته تللي دي.

- **ستاسو د کورنۍ په اړه هر ډول يا اړونده معلومات.** تاسو اړتيا لرئ ښوونځي ته ووايست که تاسو کډوال يا د پناه غوښتونکی یاست، خو که دوی دې ته پوه شي، ښايي ښوونځي ته ستاسو د ماشوم د غوره ملاتړ کې مرسته وکړي. همدارنگه تاسو کولی شئ ښوونځي ته هم ووايست که ستاسو کورنۍ تازه کډه شوې وي، ځکه چې دا هم گټور معلومات کيدای شي.

- **ژبه:** د ټولو ژبو په اړه معلومات چې ستاسو ماشوم پری خبری کوی او کاروي یی، په شمول ده هغه ژبو چې دوی یی لوستل او لیکل زده کړي دي.

• **زده کړه:**

- a. ستاسو ماشوم مخکې کومو ښوونځيو ته تللی دی؟
b. که ستاسو ماشوم مخکې بل ښوونځي ته تللی وي، نو کوم مضامين يې زده کړي دي؟
c. ستاسو ماشوم په کومو برخو کې ښه دی، او په کومو برخو کې ستونزې لري کله چې په ښوونځي کې وي؟
d. آیا ستاسو ماشوم په بل ښوونځي کې اضافي ملاتړ ترلاسه کړی و؟
e. که ستاسو ماشوم په منځني ښوونځي کې وي، د راتلونکي لپاره يې پلانونه څه دي؟ هغوی کوم مضامين زده کول غواړي؟ د هغوی د مسلکي راتلونکي پلانونه څه دي؟

- **روغتيا:** د هر ډول طبي يا تعليمي ستونزو په اړه معلومات چې ستاسو ماشوم مخکې درلودل، او د خپل محلي ډاکټر (GP) نوم او د اړيکي تفصيل راوړئ.

وروسته له دې چې ستاسو ماشوم ښوونځي پيل کړي، څه به پېښ شي؟**ارزونه**

لومړی، ښوونکي به ستاسو ماشوم وگوري ترڅو ډاډ ترلاسه کړي چې هغه په ښوونځي کې ارامه دی او ملگرتيا جوړوي. همدا رنگه ښوونکي به دا هم وگوري چې ستاسو ماشوم څنگه زده کړه کوي.

که ښوونکي وويني چې ستاسو ماشوم په ښوونځي کې خفه يا اندېښمن دی، دوی به له داسې شخص سره اړيکه ونيسي چې روزل شوی وي ترڅو ستاسو ماشوم په ښوونځي کې خوندي او خوشحالی احساس وکړي.

بيا به، ښوونکي ستاسو له ماشوم څخه د ژبي ازموينې واخلی. دا د دې لپاره دی چې وگوري ستاسو ماشوم په خپله کورنۍ ژبه څنگه خبرې کوي او زده کړه کوي، او څومره ښه انگليسي زده کړي لري.

که ښوونکي وويني چې ستاسو ماشوم د انگليسي ژبې لپاره نوی دی، نو دوی به د دې لپاره پلانونه جوړ کړي چې ستاسو ماشوم سره د انگليسي زده کړې ملاتړ وکړي.

که ښوونکي وويني چې ستاسو ماشوم په خپله کورنۍ ژبه او انگليسي کې د خبرو، لوستلو او ليکلو ستونزې لري، دوی به له روزل شوي شخص سره اړیکه ونيسي، چې د وينا او ژبې درملگر (Speech and Language Therapist) په نوم يادېږي او کولی شي ښوونځي ته راشي ترڅو ستاسو ماشوم سره مرسته وکړي.

که ښوونکي وويني چې ستاسو ماشوم نورې ستونزې لري د بېلګې په توګه که هغوی د ښوونکي اورېدو کې ستونزه ولري دوی به د دې لپاره پلان جوړ کړي چې ستاسو ماشوم ته تېسټ ورکړل شي. دا د دې لپاره دی چې معلومه کړي آیا ستاسو ماشوم اضافي ملاتړ ته اړتيا لري که نه.

ښوونځي بايد لومړی تاسو ته ووايي که ستاسو ماشوم د ښوونځي له بهر يو کس سره ملاقات کوي.

معلومات

که ښوونځي نورو معلوماتو ته اړتيا ولري، دوی به له تاسو وغواړي چې د نورو کارکوونکو سره غونډې ترسره کړئ. په دې کې ستاسو د ماشوم ټولګي ښوونکی (په ابتدايي ښوونځي کې) يا د کال مشر (په منځني ښوونځي کې)، د **EAL همغږی کوونکی**، او SENDCo شامل کېدای شي.

هغوی به وپوښتي چې تاسو او ستاسو ماشوم کومه مرسته غواړئ، ترڅو د هغه لپاره جوړ شوي پلانونه ښه عملي شي.

هغوی ممکن وغواړي چې ستاسو ده کورڅخه لیدنه وکړي، ترڅو وګوري چې ستاسو ماشوم څنګه لوبې کوي او له خپلې کورنۍ سره څنګه اړیکه نيسي. په دې لیدنه کې به هغوی تاسو ته د خپل ماشوم د ودې په اړه هم پوښتنې وکړي او وپوښتي چې آیا څه شی شته چې تاسو پرې اندېښمن یاست. دغه معلومات به ښوونځي سره مرسته وکړي ترڅو پوه شي چې ستاسو ماشوم څنګه پرمختګ کوي او په کومو برخو کې ستونزې لري.

محرمیت

هغه ښوونځي کارکوونکي چې له ستاسو ماشوم سره کار کوي، بايد د هغه په اړه معلومات محرم وساتي. دا د هغو متخصصينو لپاره هم صدق کوي چې ښايي ښوونځي ته ستاسو د ماشوم د ارزونې يا د کار لپاره راشي. هغوی به معلومات يوازې له تاسو او د ښوونځي له اړونده کارکوونکو سره شریک کړي.

د خپل ماشوم د ملاتړ لپاره بدلونونه

ښوونځي به پریکړه وکړي چې کوم بدلونونه کولی شي د دې لپاره وکړي ترڅو ستاسو ماشوم ښه زده کړه وکړي. هغوی به دا د تاسو، ستاسو ماشوم، او هر هغه روزل شوي کس څخه ترلاسه شوي معلومات په کارولو سره وکړي چې له ستاسو ماشوم سره يې خبرې کړي وي. ښوونځي به هر هغه بدلون ترسره کړي چې د ترسره کولو لپاره يې معقول او ممکن وي (دې ته **عادلانه تعديلات** ويل کېږي).

په ازموينو او امتحانونو کې مرسته

ښوونځي به د خپل ماشوم لپاره پلان جوړ کړي ترڅو په ازموينو او امتحانونو کې اضافي مرسته ترلاسه کړي، چې دې ته د **لاسرسي ترتيبات** ويل کېږي. د بېلگې په توگه، دوی کولی شي خپل ماشوم ته دوه ژبني قاموس ورکړي يا ورته د ازموينې د بشپړولو لپاره اضافي وخت ورکړي.

په منځني ښوونځي کې مضامين

ښوونځي به ستاسو ماشوم د ازموينو لپاره نوم ثبت کړي. دا اکثراً د GCSE سندونه وي، او پکې د يوې بلې ژبې GCSE هم شاملېدای شي چې ستاسو ماشوم مخکې زده کړې وي.

ځيني ښوونځي بديل سندونه وړاندې کوي، نو د دې په اړه د خپل ماشوم ښوونځي څخه وپوښتئ.

تاسو کولی شئ دغه معلومات هم وگورئ: bell-foundation.org.uk/english-education-system

له ښوونځي څخه بهر تاسو له کوم ځايه مرسته ترلاسه کولی شئ؟

د SEND ادارې

د **SEND** ادارې له کورنيو سره کار کوي ترڅو د هغو ماشومانو سره مرسته وکړي چې خانگري اړتيا يا معلوليت لري او په ښوونځي کې ښه کار وکړي:

- د ملي کانوماشومانو ټولنه: هغوی د هغو کورنيو سره مرسته کوي او ملاتړ برابروي چې ماشومان يې رانده وي. (bit.ly/NDCS_homepage)
- **Barnardo's SENDIASS** (د خانگرو تعليمي اړتياوو او معلوليتونو معلومات، مشوره او ملاتړ خدمتونه): کورنيو، پالونکو، او ځوانانو ته معلومات، مشوره، او ملاتړ برابروي (bit.ly/Barnardos_SENDIASS).
- د وينا او ژبې بریتانیا: هغوی د کورنيو سره مرسته کوي ترڅو خپلو ماشومانو ته ملاتړ برابر کړي که هغوی د خبرو يا ژبې خانگري اړتياوې ولري (د دې تر څنګ چې انگليسي د اضافي ژبې په توگه زده کوي) (bit.ly/Speech_and_Language_UK).
- **nasen** (د خانگرو تعليمي اړتياوو ملي اتحاديه): اصلي هدف يې ښوونکي او تعليمي مسلکي کسان دي، خو دا اداره هم برابرويد کورنيو او پالونکو لپاره لارښود (<https://nasen.org.uk/parents-and-carers>).

ټولنيزې ادارې

ستاسو د محلي ټولني غړي ممکن ستاسو د ماشوم د ژبې او نورو اړتياوو په ملاتړ کې مرسته وکړي او د تعليمي سيستم په اړه هم ګټور معلومات وړاندې کړي. تاسو کولی شئ د خپل کليسا، جومات، مندر، يا کلتوري ټولنيز مرکز خلکو سره خبرې وکړئ، يا د ټولني په ښوونځي کې له هغو کارکوونکو سره اړيکه ونيسئ چې هغه ژبې تدريسوي چې ستاسو ماشوم پری خبری کولی شي.

د دې کلمو معنا څه ده؟

يادونه: لاندې معلومات او تعريفونه د دې لارښوونې د ليکلو پر وخت سم وو، خو ځينې يې بنايي د نوي حکومتي پالیسي سره بدلون ومومي.

د SEND (خانگري تعليمي اړتياوو او معلوليتونو) څلور برخې

په انگلیسي تعليمي سيستم کې، هغه ډول ستونزې چې ماشومان او ځوانان ورسره مخ دي، په څلورو ډلو وېشل شوي دي:

1. ارتباط او متقابل عمل



په دې ډله کې ماشومان او ځوانان کېدای شي د خبرو او ژبې ستونزې ولري، او د اړیکو جوړولو، د ملگرو جوړولو، او په لوبو او دندو کې د نوبت اخیستلو ستونزه ولري. دې ماشومانو ته په ټولګي کې ملاتړ ته اړتیا ده، ترڅو له نورو سره ښه اړیکه ونیسي او په ګډه ښه کار وکړي. عصبي توپیر لرونکي زده کوونکي، چې پکې اوتیستیک زده کوونکي هم شامل دي، په دې ډله کې دي. دا زده کوونکي د فکر کولو، پوهېدو، او له نورو سره د اړیکې مختلفې لارې لري، او بېلابېل ځواکونه او وړتیاوې هم لري.

2. پوهاوی او زده کړه



په دې ډله کې ماشومان او ځوانان د خپل عمر له نورو سره په پرتله ورو زده کوي او د معلوماتو په پوهېدو او یادولو کې ستونزې لري. د بېلګې په توګه، کېدای شي هغوی په سمه توګه د اونی ورځې په ترتیب یادولو کې ستونزه ولري. هغوی بنايي د ضرب جدولونه یا د ریاضیاتو فورمولونه زده کولو کې ستونزه ولري، او همدارنګه د لوستلو، لیکلو، او املا په سمه توګه کولو کې هم ستونزه ولري.

3. ټولنيزي، عاطفي، او رواني روغتيايي ستونزې



د دې ماشومانو او ځوانانو ډله له خپلو احساساتو او عواطفو سره ستونزې لري، چې د هغوی د نورو خلکو سره په اړیکو هم اغېز کوي. دوی ممکن غمجن یا خپه احساس وکړي او د ځان په اړه منفي احساسات ولري. هغوی بنايي د خوب، خورو، او د کورنۍ او ملگرو سره د ګډون کولو په برخه کې ستونزې ولري. هغوی بنايي په ښوونیزو دندو تمرکز کولو یا د هغې بشپړولو کې ستونزه ولري.

4. فزيکي او/یا حسي اړتياوې



د دې ماشومانو او ځوانانو ډله د حرکت کولو ستونزې لري، لکه مزل کول، د بوټونو لیس تړل، یا د چاقو او کانتې کارول. په دې ډله کې ځینې زده کوونکي په ښه ډول لیدلو یا اورېدو کې ستونزه لري.

لغات نامه

د لاسرسي ترتيبات	په ازموينو او امتحانونو کې مرسته، لکه اضافي وخت.
د EAL (انگليسي) د اضافي ژبي په توگه زده کوونکی	هغه زده کوونکی چې په کور کې په نورو ژبو خبرې کوي.
د EAL همغږی کوونکی	خپني ښوونځيو کې داسې کس شته چې د EAL همغږی کوونکی نومېږي. دا کارکوونکی د هغو ماشومانو او ځوانانو سره کار کوي چې څو ژبي خبرې کوي او انگليسي زده کوي.
EHCP (د زده کړو، روغتيا، او پاملرنې پلان)	خپني ماشومان يا ځوانان داسې پلان لري چې EHCP نومېږي، کوم چې ښيي هغوی بايد کوم اضافي مرسته او ملاتړ ترلاسه کړي.
IEP (د انفرادي تعليمي پلان)	يو پلان چې ښوونځی د هر هغه زده کوونکي لپاره جوړوي چې اضافي ملاتړ ته اړتيا لري. ښوونځي بايد د پلان جوړولو پر مهال له زده کوونکي او د هغه له کورنۍ سره خبرې وکړي او وښيي چې زده کوونکی او کورنۍ څه غواړي.
د شموليت پالیسي	يو سند چې هر ښوونځی بايد ولري ترڅو وښيي چې څنگه دا ترلاسه کوي چې هر ماشوم يا ځوان ورته فرصت ولري چې زده کړه وکړي او ښه کار وکړي.
کلیدي کارکوونکی	خپني ماشومان چې اضافي ملاتړ ته اړتيا لري، به داسې يو کارکوونکی ولري چې د مرستې لپاره ورته ټاکل شوی وي او د هغوی د کورنۍ لپاره اصلي اړیکه وي. دا کس اکثر د کلیدي کارکوونکي په نوم یادېږي، خو خپني ښوونځي ممکن بل عنوان وکاروي.
ناوخته رسيدل	هغه زده کوونکي چې د بریتانیا په ښوونځي کې د لومړي ځل لپاره شاملېږي، په داسې حال کې چې عمر يې زيات وي او په لوړ کلونو عمر کې وي.
روحي او ټولنيزه پاملرنه	هغه کارونه چې د ښوونځي کارکوونکي د ماشومانو او ځوانانو د خوندي، روغ او خوشحاله ساتلو لپاره ترسره کوي. د ښوونځي په روحي او ټولنيز پاملرنه د ښوونځي نرسان، لارښود مشاورين، يا هغه ښوونکي شامل وي چې ځانگړې روزنه لري.
د زده کوونکي پاسپورټ/ پروفایل	د هر زده کوونکي لپاره د ښوونځي سند، چې پکې د هغه شخصي معلومات، د هغو ژبو په اړه معلومات چې خبرې کوي، کومې زده کړې يې کړي، او د روغتيا تفصيلات شامل وي.

<p>کله چې ښوونځي د يو ماشوم يا ځوان د ښوونځي ستونزو په اړه خبر شي، نو بايد هر ډول پلانونه او بدلونونه ترسره کړي ترڅو ډاډ ترلاسه کړي چې هغه زده کړه کولی شي او په ازموينو او امتحانونو کې خپله غوره وړتيا وښيي.</p>	<p>عادلانه تعديلات</p>
<p>دا د دې معنی لري چې ماشوم يا ځوان کومه ستونزه لري. دا ممکن د زده کړې ستونزه وي، د لوستلو ستونزه وي، يا فزيکي چلنج وي، لکه د اوریدو ستونزه.</p>	<p>SEN/SEND (خانگري تعليمي اړتياوو او معلوليتونه)</p>
<p>د SENDCo د ښوونځي له مشرانو څخه يو دی. دوی بايد ډاډ ترلاسه کړي چې هر زده کوونکی چې ملاتړ ته اړتيا لري، مناسب ملاتړ ترلاسه کړي.</p>	<p>د SENDCo (د خانگرو تعليمي اړتياوو او معلوليتونو همغږی کوونکی)</p>
<p>کله چې يو زده کوونکی په ښوونځي کې ستونزې ولري، نښې (اشارې) شته چې ښوونځي کارکوونکو ته وښيي چې هغه مرسته او ملاتړ ته اړتيا لري. د بېلگې په توگه، که يو زده کوونکی په ټولو ژبو کې چې هغه يې زده کړي، د لوستلو ستونزه ولري، ښايي د لوستلو ستونزه ولري يا د ليد ستونزه ولري. ښوونځی بايد نښې او شواهد ولټوي ترڅو معلومه کړي چې ستونزه څه ده.</p>	<p>د SEND نښې</p>
<p>يو کس چې په ټولگي کې کار کوي، څو ځينې زده کوونکو ته اضافي مرسته برابر کړي. ځينې د ښوونکو مرستيالان (TAs) مسلکي ښوونکي وي، خو ټول نه.</p>	<p>د ښوونې مرسته کوونکی (TA)</p>